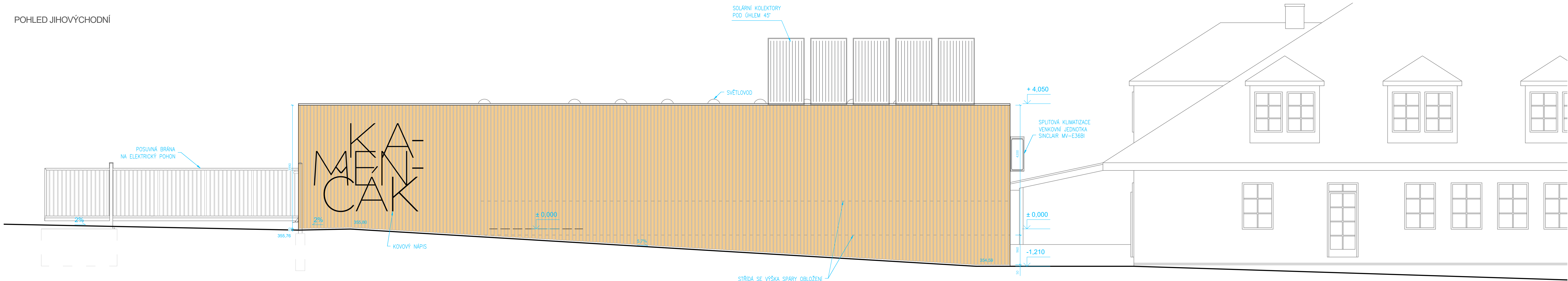
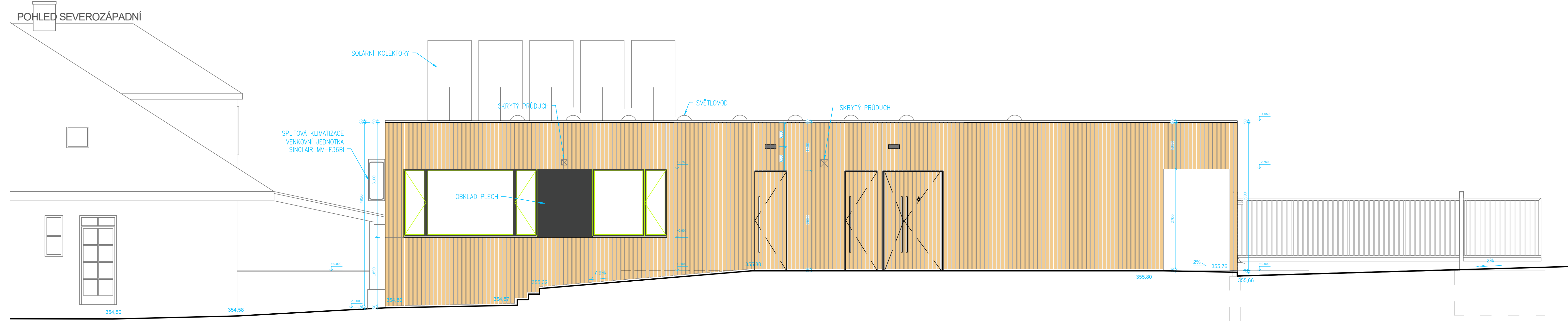


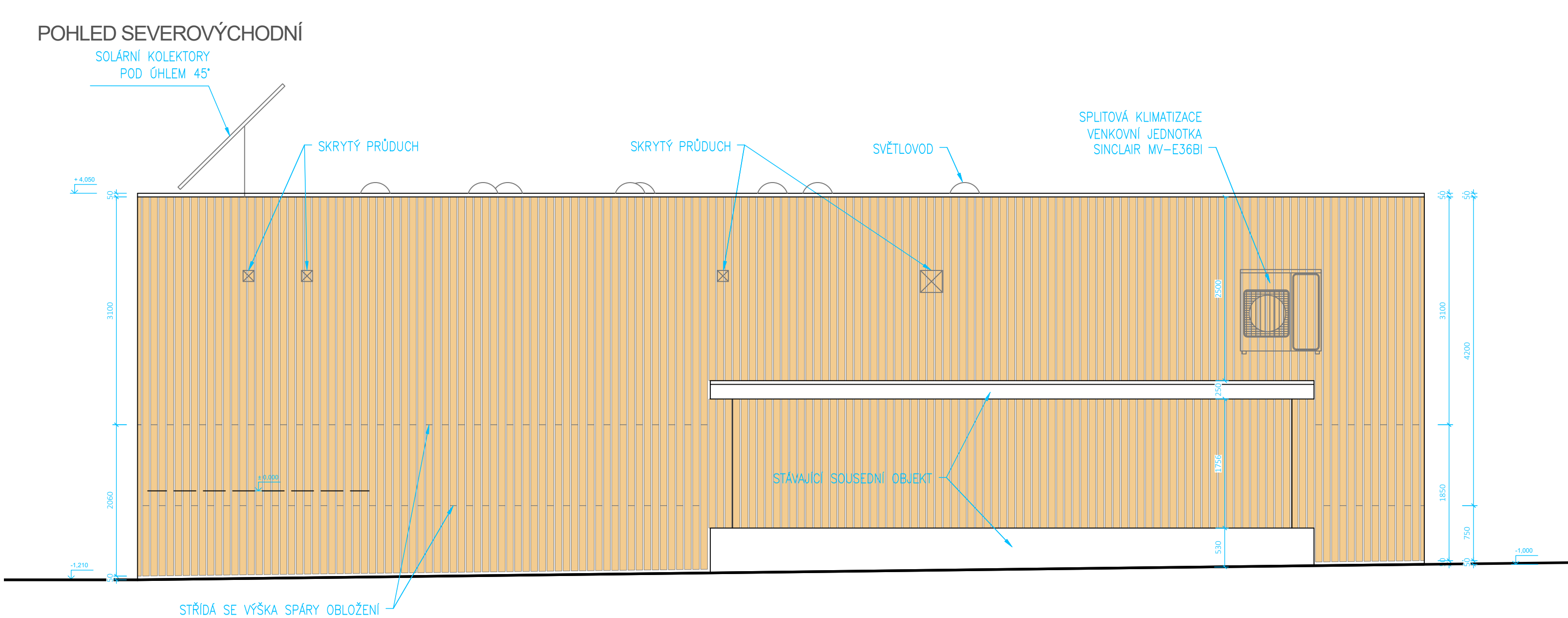
POHLED JIHOVÝCHODNÍ



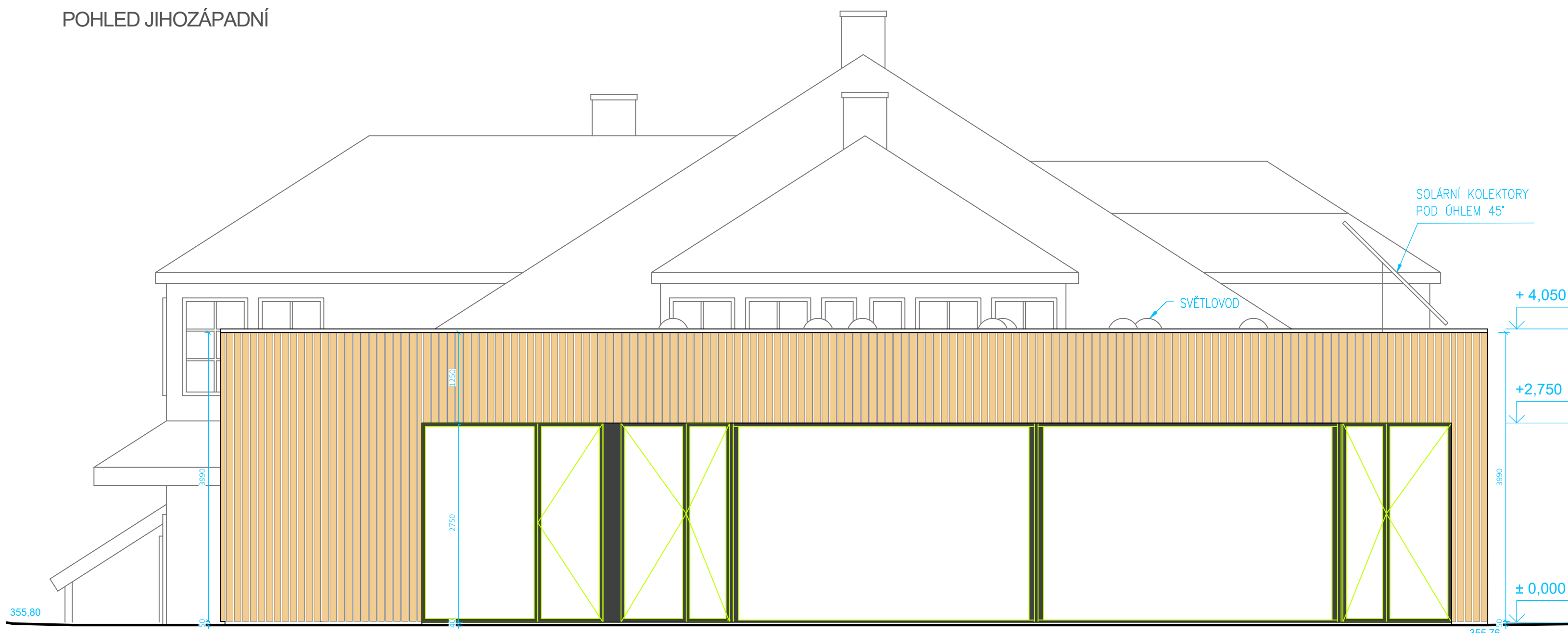
POHLED SEVEROZÁPADNÍ



POHLED SEVEROVÝCHODNÍ



POHLED JIHOZÁPADNÍ



Specifikace materiálů:

Pro všechny pohledové materiály použité na stavbě budou předloženy vzorky a odsouhlaseny architektem.

Specifikace obkladu:

Dřevěný fasádní profil - Rhombus SSS Thermowood, rozměry 26x92mm, finská borovice s tepelnou úpravou LunaThermo-D (dřevo je ošetřeno při teplotě 212±3°C), patří do 2. třídy biologické odolnosti, což představuje velice vysokou odolnost vůči hnilobě.

Specifikace betonu:

Před výstavbou budou vypracovány pohledy na bednění, včetně kovových prvků, systémového bednění a betonových prvků. Budou použity stejné formáty bednění vládě kde to bude možné, bednění prvky budou nové. Před betonáží bude bednění zkontrolováno technickým dozorem investora a architektem odsouhlaseny architektem.

Pro pohledové betony bude použit beton třídy min. C 25/30. Dle technického předpisu CBS 03, je vyžadována třída povrchu PB2.

Specifikace prvků a výrobků:

Tato dokumentace slouží jako podklad pro zpracování dílenské dokumentace dodavatelem. Před začátkem výroby musí být dílenská dokumentace schválena architektem.

Všechny rozměry, které navazují na stavební konstrukce musí být při přípravě dílenské dokumentace ověřeny dodavatelem na stavbě.

Pokud se jedná o prvky použité vícekrát, bude vždy zhotoven prototyp a odsouhlasen architektem.

refuel s.r.o.  
Maletnická 2, 148 00 Prague,  
Czech republic, EU  
www.refuelworks.com

číslo projektu  
215

název projektu  
Západní vstupní prostranství  
do areálu Kamencového  
jezera – D1 Mostecká

lokace  
Mostecká, Chomutov

investor  
Statutární město Chomutov  
Zbrovská 4602, 430 28 Chomutov

autoři  
Ing. arch. Zbyněk Ryška,  
Ing. arch. Jan Skoupý,

stupeň  
projektu  
DPS

Dokumentace pro provedení stavby

HIP  
Ing. arch. Zbyněk Ryška,  
+420 738 605 107, zbynek@refuel.cz  
© 2015 refuel s.r.o. Všechny práva vyhrazena.  
Dokumentace je základem výstavby. Vytvoření kopie,  
reprodukcí nebo jakýmkoli způsobem je bez souhlasu autora  
zakázáno.

část  
dokumentace  
D.1.1.

Stavbě architektonické řešení

Odpovědný  
projektant  
Ing. arch. Zbyněk Ryška  
zbynek@refuel.cz  
projektant části  
Ing. arch. Karín Kalmusová  
karin@refuel.cz  
refuel s.r.o.  
Botanická 16,  
602 00 Brno

měřítko  
1:50

číslo paré

jednotky  
Metrický systém  
Prostředí není měřeno podle,  
měřeno rovněž podle měřítka.

název  
SO 02 Vstupní objekt  
TECHNICKÉ POHLEDY

19.

00

číslo  
D.1.1.  
14